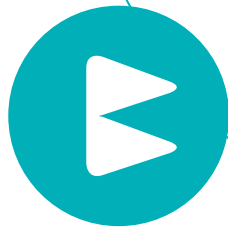


Une diminution des impacts grâce à l'analyse du cycle de vie

Nelle Thyssen



WOOD.BE

PLAN

- Introduction
- Les impacts du secteur
- Exemples de produits de construction
- Et maintenant?



WOOD.BE

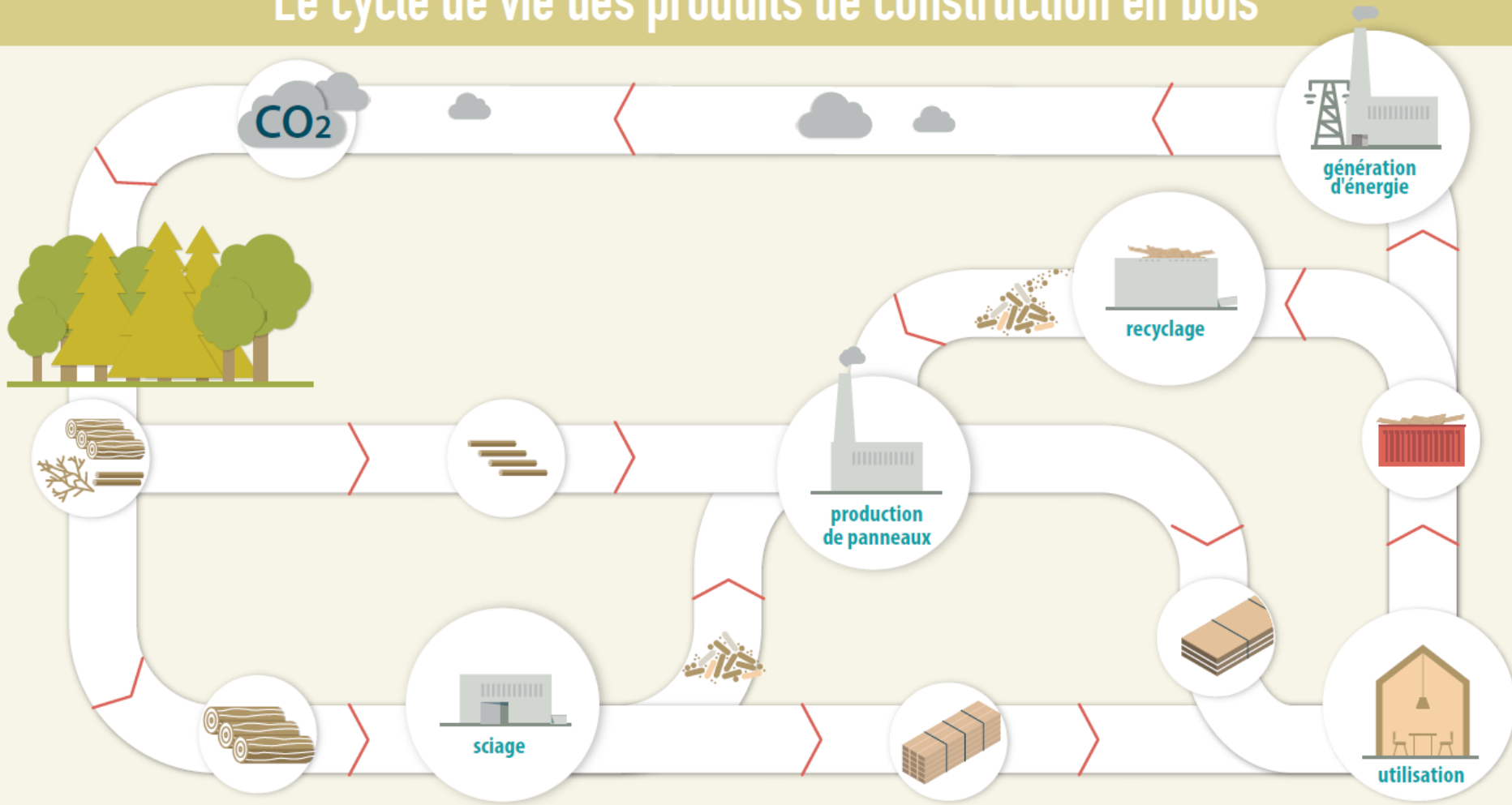
Introduction

- L'analyse du cycle de vie



WOOD.BE

Le cycle de vie des produits de construction en bois



L'ACV À L'USAGE DU SECTEUR BOIS

The logo features the text "ENECOBOIS" in a blue and green font, with a large green and blue circular graphic element to the right. This is overlaid on a map of Wallonia, which is shaded in light yellow and green.

ENECOBOIS

La réduction de l'impact énergétique de la filière bois-construction wallonne grâce à l'analyse multicritère du cycle de vie.



WOOD.BE



Wallonie



Service public
de Wallonie

ENECOBOIS

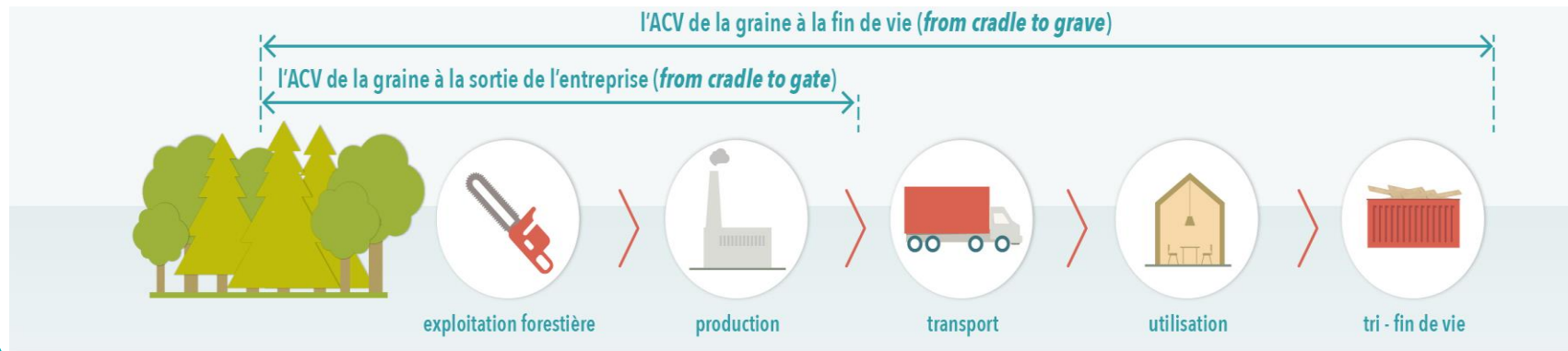
3 points de vue

- L'ACV des produits *from cradle to gate*
- L'ACV de bâtiments bois *from cradle to grave*
- L'ACV du secteur bois construction

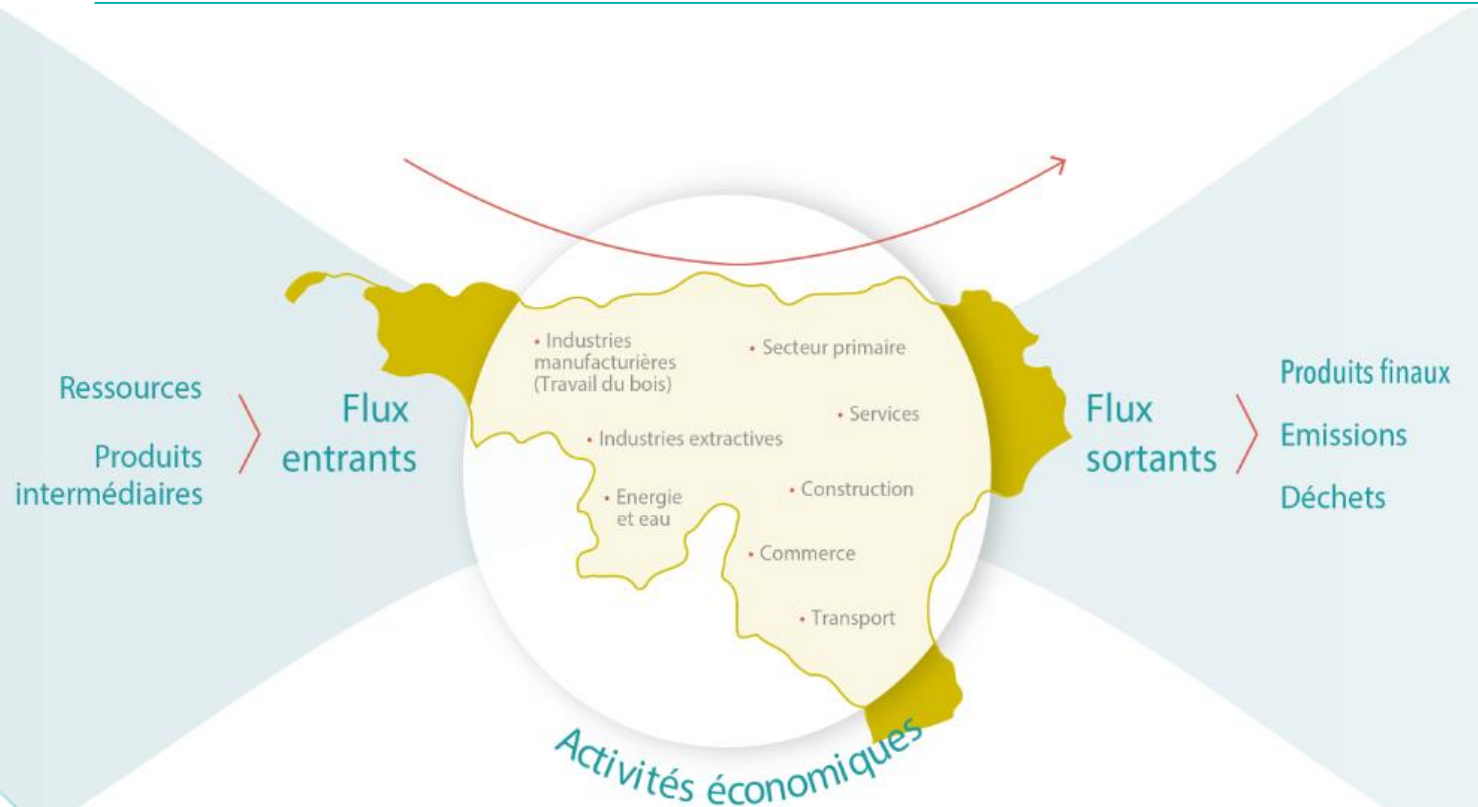


WOOD.BE

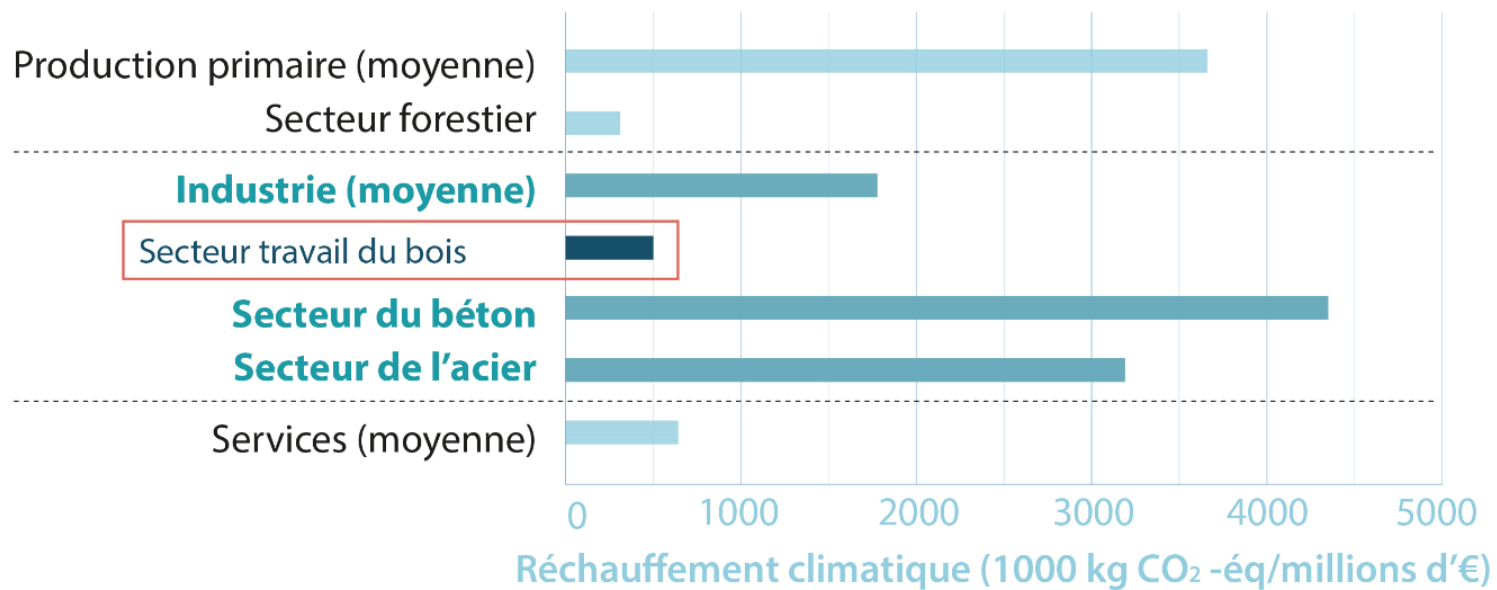
L'ACV des produits et des bâtiments



L'ACV du secteur



Les impacts du secteur



Les impacts

Production primaire

Ind

Secteur

Se

Le secteur bois construction wallon a un impact environnemental de 75 à 90% plus faible que d'autres secteurs liés à la construction.

Et seulement 8% des gaz à effet de serre sont des émissions directes

4000 5000

CO₂-éq/millions d'€)



WOOD.BE

Les impacts

-
-

Avec min. 0.5 m³
de bois/m², l'impact
climatique de la
production peut
être compensé par
le carbone stocké
dans le bois.

plus en



poteaux-poutres



panneaux
contrecollés



WOOD.BE

empilés

Construction bois vs. Construction béton

PHASE DE PRODUCTION ET DE CONSTRUCTION

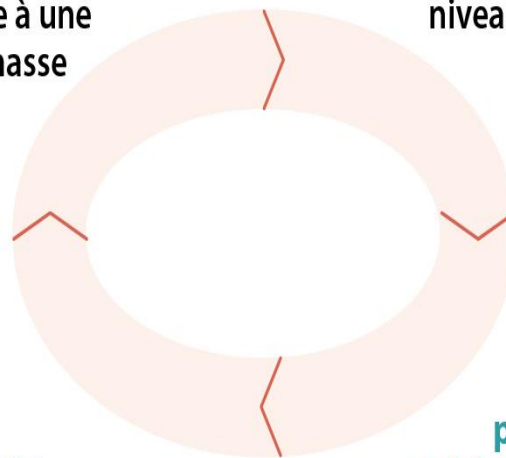
Avantage pour l'ossature bois
grâce à une moindre utilisation
du béton et grâce à une
réduction de la masse
transportée.

PHASE D'UTILISATION

Même performance de l'isolation
et des installations techniques.
Divergences mineures au
niveau du scénario de
remplacement.

POTENTIEL DE RECYCLAGE ET DE RECUPERATION

Plus grand potentiel
de recyclage et de récupération
dans l'ossature bois.



FIN DE VIE

**Davantage
de déchets
pour le bâtiment**

en béton : impact accru
pendant la démolition, le
transport et la mise en décharge.



WOOD.BE

Construction en bois vs. Construction en béton

Un bâtiment en bois réduit le réchauffement climatique de 17% par rapport à un bâtiment en béton



WOOD.BE

PHASE
ET

CONSTRUCTION

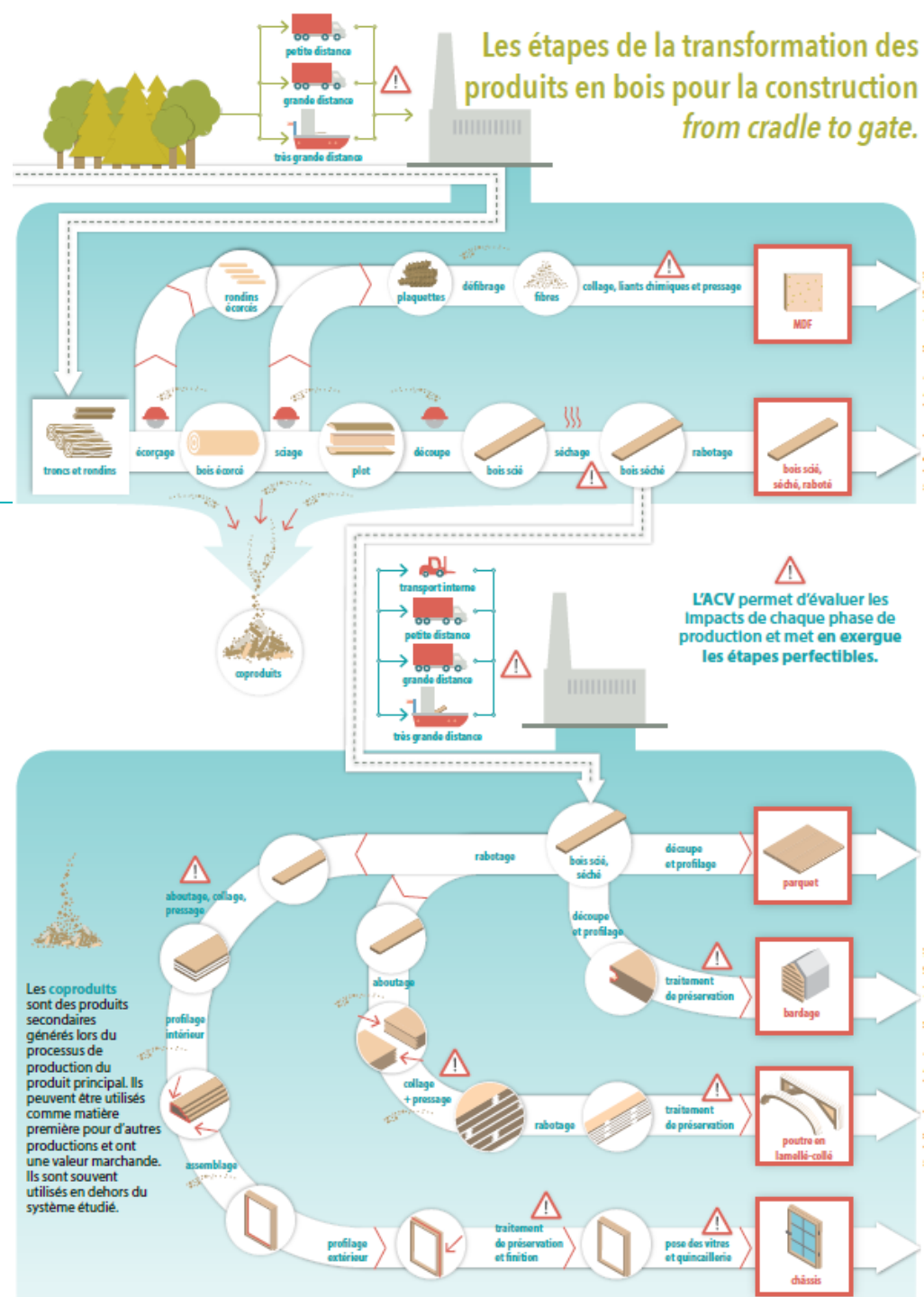
Plus grande
RECYCLAGE
ET
RECUP

Plus grande
de recyclage et
dans l'ossature bois.

Impact accru
nets
bâtiment

Impact accru
de démolition, le
à la mise en décharge.

Exemples de produits de construction



WOOD.BE



**Producteur de
BOIS SCIE SECHE RABOTE**

- Bois local
- Exploitation et transport du bois



**Producteur de poutre en
BOIS LAMELLE COLLE**

- Bois scandinave
- Transport en camion



**Producteur de
PANNEAUX MDF**

- Production  nergivore
- 12 % de colle



WOOD.BE



**Producteur de
BARDAGE**

- Bois scandinave
- Transport en camion



**Producteur de
PARQUET**

- Bois local
- Non traité



**Producteur de
CHASSIS**

- Le vitrage
- Éléments chimiques et électricité



WOOD.BE

Et maintenant?

- Le secteur travail du bois ↔ Autres secteurs liés à la construction
- La construction bois ↔ La construction béton
 - Privilégier les constructions en bois
 - Favoriser le produit bois (avec les mêmes caractéristiques techniques)
 - Design du bâtiment qui anticipe la fin de vie

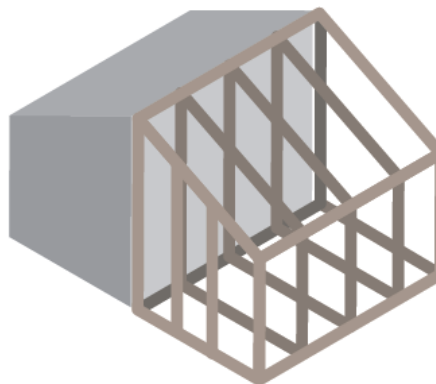


Et maintenant

- Le
- C
- L

LE BOIS EST AU TOP!

CONSTRUCTION
BÉTON



CONSTRUCTION
BOIS



De
fin au

ncipe la



WOOD.BE

Et maintenant?

- Hot-spots des produits bois ↔ autres options?
 - Promouvoir d'autres types de transport que le camion
 - Adapter le matériau utilisé en fonction de son usage (fit for purpose)
 - Etudier des alternatives pour les produits chimiques communs



Et mainte

Demandez des
détails sur les
produits utilisés:

- Matériau?
- Type et distance de transport?
 - ...



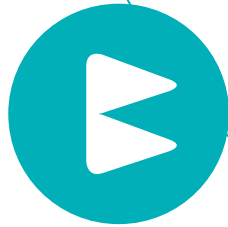
WOOD.BE

Retrouver la
brochure sur le site
du projet
www.enecobois.be

Merci pour votre attention

Nelle Thyssen, Susanna Campogrande (WOOD.BE)
Vanessa Zeller (ULB)

Projet financé par la Région Wallonne



WOOD.BE